



ENERG
енергия · ενεργεια



BOSCH

Climate 5000

RAC 2,6-2 OUE

8731689623

8733500849 / 7733700726

SEER



A++

kW **2,6**

SEER **6,2**

kWh/annum **147**

SCOP



A++

A+

kW **2,6**

SCOP **4,8**

kWh/annum **758**

2,1 X

4,0 X

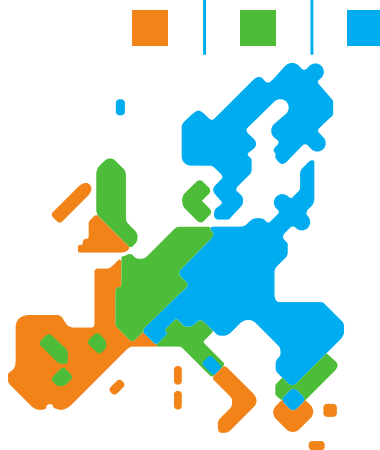
735 X



53 dB



61 dB



ENERGIA · ЕНЕРГИЯ · ΕΝΕΡΓΕΙΑ · ENERGIJA · ENERGY · ENERGIE · ENERGI

626/2011

Climate 5000

RAC 2,6-2 OUE

8731689623

Τα δεδομένα αντιστοιχούν στις απαιτήσεις των κανονισμών (ΕΕ) 206/2012 και (ΕΕ) 626/2011.

Δελτίο προϊόντος	Σύμβολο	Ενιαία μονάδα	8731689623
Αναγνωριστικό μοντέλου των μονάδων εσωτερικού χώρου του κλιματιστικού			7733700726
Αναγνωριστικό μοντέλου της μονάδας εξωτερικού χώρου του κλιματιστικού			8733500849
Στάθμη ηχητικής ισχύος στην κατάσταση ψύξης	L _{WA}	dB	53
Στάθμη ηχητικής ισχύος εκτός κατάστασης ψύξης	L _{WA}	dB	61
Στάθμη ηχητικής ισχύος στην κατάσταση θέρμανσης	L _{WA}	dB	53
Στάθμη ηχητικής ισχύος εκτός κατάστασης θέρμανσης	L _{WA}	dB	61
Τύπος ψυκτικού μέσου			R32
<p>Διαρροή ψυκτικού μέσου συμβάλλει στην κλιματική αλλαγή. Εάν διαρρέυσει στην ατμόσφαιρα ψυκτικό μέσο με χαμηλότερο δυναμικό θέρμανσης του πλανήτη (GWP) θα συμβάλει λιγότερο στην υπερθέρμανση του πλανήτη από ψυκτικό με υψηλότερο GWP. Αυτή η συσκευή περιέχει ψυκτικό μέσο με GWP ίσο με 675 kgCO₂eq. Αυτό σημαίνει ότι εάν διαρρέυσει στην ατμόσφαιρα 1 kg του ψυκτικού μέσου, οι επιπτώσεις στην υπερθέρμανση του πλανήτη θα είναι 675 φορές μεγαλύτερες από 1 kg CO₂, σε περίοδο 100 ετών. Ποτέ μην επιχειρήσετε να επέμβετε στο κύκλωμα ψυκτικού μέσου ή να αποσυναρμολογήσετε το προϊόν και πάντοτε να απευθύνεστε σε επαγγελματίες.</p>			
Εποχιακός βαθμός ενεργειακής απόδοσης	SEER		6,2
Τάξη ενεργειακής απόδοσης ψύξης			A++
<p>Κατανάλωση ενέργειας 147 kWh ετησίως, με βάση τα αποτελέσματα πρότυπης δοκιμής. Η πραγματική κατανάλωση ενέργειας εξαρτάται από τον τρόπο χρήσης και τη θέση της συσκευής.</p>			
Φορτίο σχεδιασμού Pdesignc	Pdesignc	kW	2,6
SCOP/A μέσο κλίμα	SCOP/A		4,0
Τάξη ενεργειακής απόδοσης θέρμανσης, μέσο κλίμα			A+
<p>Κατανάλωση ενέργειας 735 kWh ετησίως, με βάση τα αποτελέσματα πρότυπης δοκιμής. Η πραγματική κατανάλωση ενέργειας εξαρτάται από τον τρόπο χρήσης και τη θέση της συσκευής.</p>			
Μέση εποχή θέρμανσης			Ναι
Θερμότερη εποχή θέρμανσης			Ναι
Ψυχρότερη εποχή θέρμανσης			Όχι
Φορτίο σχεδιασμού, μέσο κλίμα	Pdesignh	kW	2,1
Δηλωμένη ισχύς σε συνθήκες αναφοράς για τον σχεδιασμό		kW	1,8
Ισχύς εφεδρικής θέρμανσης σε συνθήκες αναφοράς για τον σχεδιασμό		kW	0,3
Ψύξη			Ναι
Θέρμανση			Ναι
Μέση εποχή θέρμανσης			Ναι
Δηλωμένη ψυκτική ισχύς, για θερμοκρασία εσωτερικού χώρου 27(19) °C και θερμοκρασία εξωτερικού χώρου 35 °C	Pdc	kW	2,6
Δηλωμένη ψυκτική ισχύς, για θερμοκρασία εσωτερικού χώρου 27(19) °C και θερμοκρασία εξωτερικού χώρου 30 °C	Pdc	kW	2,0
Δηλωμένη ψυκτική ισχύς, για θερμοκρασία εσωτερικού χώρου 27(19) °C και θερμοκρασία εξωτερικού χώρου 25 °C	Pdc	kW	1,3
Δηλωμένη ψυκτική ισχύς, για θερμοκρασία εσωτερικού χώρου 27(19) °C και θερμοκρασία εξωτερικού χώρου 20 °C	Pdc	kW	1,1
Δηλωμένος βαθμός ενεργειακής απόδοσης, για θερμοκρασία εσωτερικού χώρου 27(19) °C και θερμοκρασία εξωτερικού χώρου 35 °C	EERd		3,6
Δηλωμένος βαθμός ενεργειακής απόδοσης, για θερμοκρασία εσωτερικού χώρου 27(19) °C και θερμοκρασία εξωτερικού χώρου 30 °C	EERd		5,1
Δηλωμένος βαθμός ενεργειακής απόδοσης, για θερμοκρασία εσωτερικού χώρου 27(19) °C και θερμοκρασία εξωτερικού χώρου 25 °C	EERd		7,4
Δηλωμένος βαθμός ενεργειακής απόδοσης, για θερμοκρασία εσωτερικού χώρου 27(19) °C και θερμοκρασία εξωτερικού χώρου 20 °C	EERd		10,0

Climate 5000

RAC 2,6-2 OUE

8731689623

Δελτίο προϊόντος	Σύμβολο	Ενισία μονάδα	8731689623
Δηλωμένη θερμαντική ισχύς (μέση εποχή), για θερμοκρασία εσωτερικού χώρου 20 °C και θερμοκρασία εξωτερικού χώρου -7 °C	Pdh	kW	1,9
Δηλωμένη θερμαντική ισχύς (μέση εποχή), για θερμοκρασία εσωτερικού χώρου 20 °C και θερμοκρασία εξωτερικού χώρου 2 °C	Pdh	kW	1,2
Δηλωμένη θερμαντική ισχύς (μέση εποχή), για θερμοκρασία εσωτερικού χώρου 20 °C και θερμοκρασία εξωτερικού χώρου 7 °C	Pdh	kW	0,8
Δηλωμένη θερμαντική ισχύς (μέση εποχή), για θερμοκρασία εσωτερικού χώρου 20 °C και θερμοκρασία εξωτερικού χώρου 12 °C	Pdh	kW	0,7
Δηλωμένη θερμαντική ισχύς (μέση εποχή), για θερμοκρασία εσωτερικού χώρου 20 °C και δίτιμη θερμοκρασία εξωτερικού χώρου	Pdh	kW	1,9
Δηλωμένη θερμαντική ισχύς (μέση εποχή), για θερμοκρασία εσωτερικού χώρου 20 °C και θερμοκρασία εξωτερικού χώρου στην οριακή θερμοκρασία λειτουργίας	Pdh	kW	1,8
Δηλωμένος συντελεστής απόδοσης (μέση εποχή), για θερμοκρασία εσωτερικού χώρου 20 °C και θερμοκρασία εξωτερικού χώρου -7 °C	COPd		3,0
Δηλωμένος συντελεστής απόδοσης (μέση εποχή), για θερμοκρασία εσωτερικού χώρου 20 °C και θερμοκρασία εξωτερικού χώρου 2 °C	COPd		4,1
Δηλωμένος συντελεστής απόδοσης (μέση εποχή), για θερμοκρασία εσωτερικού χώρου 20 °C και θερμοκρασία εξωτερικού χώρου 7 °C	COPd		4,6
Δηλωμένος συντελεστής απόδοσης (μέση εποχή), για θερμοκρασία εσωτερικού χώρου 20 °C και θερμοκρασία εξωτερικού χώρου 12 °C	COPd		5,6
Δηλωμένος συντελεστής απόδοσης (μέση εποχή), για θερμοκρασία εσωτερικού χώρου 20 °C και δίτιμη θερμοκρασία εξωτερικού χώρου	COPd		3,0
Δηλωμένος συντελεστής απόδοσης (μέση εποχή), για θερμοκρασία εσωτερικού χώρου 20 °C και θερμοκρασία εξωτερικού χώρου στην οριακή θερμοκρασία λειτουργίας	COPd		2,9
Δίτιμη θερμοκρασία, θέρμανση - μέση εποχή	Tbiv	°C	-7
Οριακή θερμοκρασία λειτουργίας, θέρμανση - μέση εποχή	Tol	°C	-15
Ισχύς κατά τη διάρκεια ενός κύκλου ψύξης	Pcycc	kW	-
Ισχύς κατά τη διάρκεια ενός κύκλου θέρμανσης	Pcych	kW	-
Συντελεστής υποβάθμισης ψύξης	Cdc		0,3
Βαθμός ενεργειακής απόδοσης κατά τη διάρκεια ενός κύκλου ψύξης	EERcyc		-
Συντελεστής απόδοσης κατά τη διάρκεια ενός κύκλου θέρμανσης	COPcyc		-
Συντελεστής υποβάθμισης θέρμανσης	Cdh		0,3
Καταστάσεις ηλεκτρικής ισχύος διαφορετικές της «ενεργού κατάστασης»: κατάσταση εκτός λειτουργίας	P _{OFF}	kW	0,0
Καταστάσεις ηλεκτρικής ισχύος διαφορετικές της «ενεργού κατάστασης»: κατάσταση αναμονής	P _{SB}	kW	0,0
Καταστάσεις ηλεκτρικής ισχύος διαφορετικές της «ενεργού κατάστασης»: κατάσταση χωρίς λειτουργία θερμοστάτη	P _{TO}	kW	0,0
Καταστάσεις ηλεκτρικής ισχύος διαφορετικές της «ενεργού κατάστασης»: λειτουργία θερμαντήρα στοροφαλοθαλάμου	P _{CK}	kW	-
Ρύθμιση ισχύος: σταθερή			Όχι
Ρύθμιση ισχύος: κλιμακωτή			Όχι
Ρύθμιση ισχύος: μεταβλητή			Ναι
Ονομαστική παροχή αέρα εσωτερικού χώρου		m ³ /h	520
Ονομαστική παροχή αέρα εξωτερικού χώρου		m ³ /h	1700